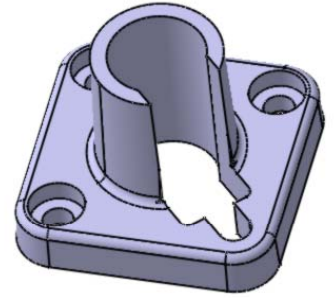


## Support



**Objectif** : créer une dépouille

**Fonctions utilisées** : Extrusion, Dépouille, Poche, Trou, Répétition, Congé.

### 1. Extrusion de la base

- Utiliser l'icône qui permet de tracer un rectangle orienté
- Sélectionner les 4 points des coins pour faire les 4 arrondis en même temps, renseigner la valeur du rayon qui est à zéro par défaut.
- Extruder et renommer la fonction dans l'arbre : clic Droit, Propriétés, Propriétés de l'élément, Nom : **Base**

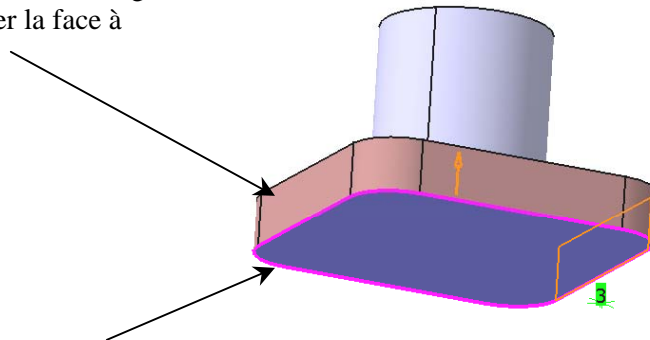
## 2. Extrusion de la partie supérieure de 65

- Inverser le sens sinon la hauteur sera de  $18 + 65$
- Renommer la fonction : **Cylindre**.

### 3. Création des dépouilles

Dépouille sur la base : angle  $3^\circ$

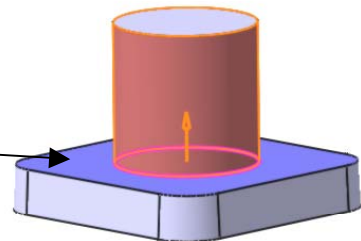
- Sélectionner la face à dépouiller



- Sélectionner la face neutre : c'est la face dont les dimensions ne varient pas (face inférieure de l'extrusion de 16)

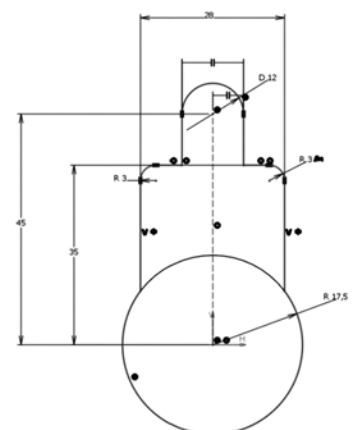
Dépouille de la partie supérieure : angle  $2^\circ$

- Sélectionner la face à dépouiller
  - Sélectionner la face neutre
- permettant de conserver la valeur du rayon de 25.



#### 4. Création de la poche

- Tracer un rectangle, un cercle et un oblong puis double clic sur la gomme pour ajuster, terminer par les 2 arrondis.

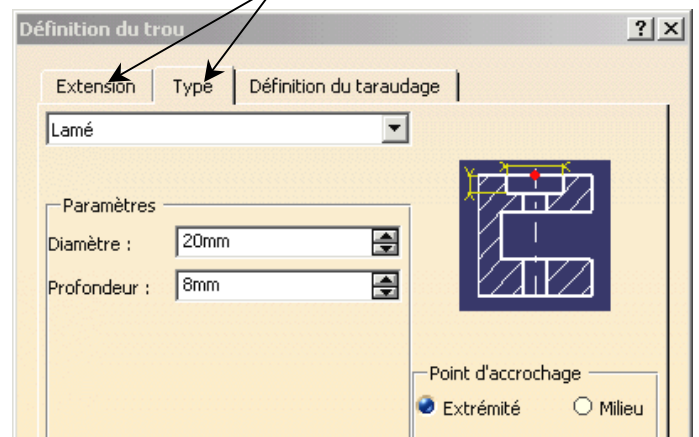


5.

Réaliser l'outil qui va créer l'usinage de hauteur 48 à 20 du centre

#### 6. Création des trous lamés

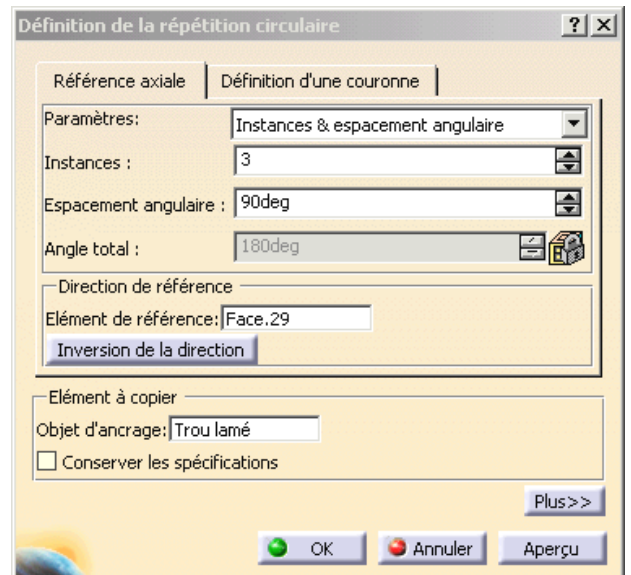
- Réaliser le trou lamé du plan de coupe avec l'icône : Trou. Renseigner les 2 onglets de la fenêtre.



- Faire une répétition circulaire du lamage



Remarque : Si le 1<sup>er</sup> lamage n'a pas été correctement placé, il suffit d'en reproduire 4 et de faire un clic sur le point d'accrochage du lamage indésirable ce qui permet de l'omettre : il est enlevé ou mis alternativement à chaque clic.



- 7. Mettre les 2 congés de 3 mm en sélectionnant les 2 arêtes avec une propagation par tangence.

- 8. Renommer les fonctions comme ci-contre.

