

TP3-Tournage

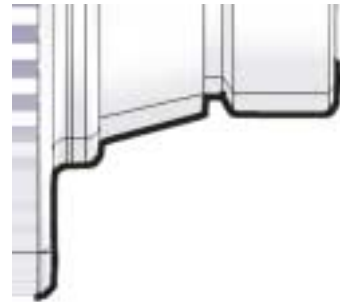
Support: Raccord

Objectifs: générer un programme CN iso à partir d'une pièce complexe de révolution avec un filetage

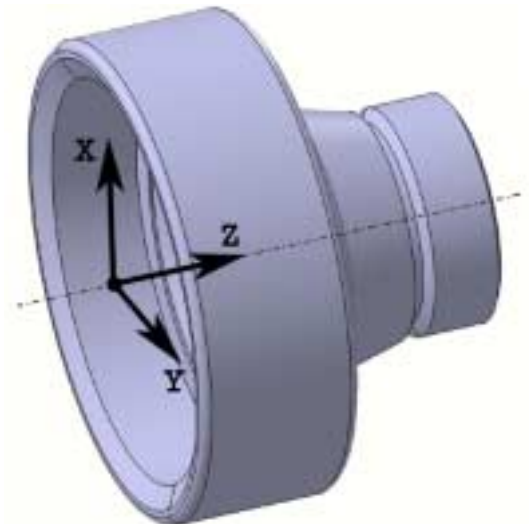
En vous aidant de la demarche présentée dans le **TP2-tournage** établir le process de la phase 30

Quelques conseils

Il faut utiliser les contours de la phase 20 et construire de nouveaux contours pour l'extérieur et l'intérieur.



Il faut créer un repère d'usinage sur la pièce



Paramètres de réglages pour le filetage 

Choix de l'outil

cliquer sur 

- régler le numéro d'outil sur **7**

Choix du corps d'outil

cliquer sur 


- cliquer sur  pour choisir le corps

«**outils_foco**»

- choisir l'outil **T7_Ext_fileter_G**

- cliquer sur **OK**

Déclaration de la géométrie de contour

- cliquer sur 

le menu suivant apparaît

- cliquer sur la zone repérée par la flèche

- cliquer sur l'arête repérée par la flèche

- cliquer sur **OK**

