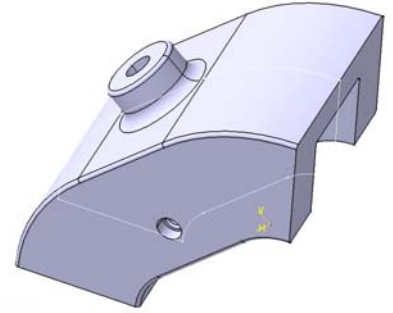


Exercice : Mâchoire

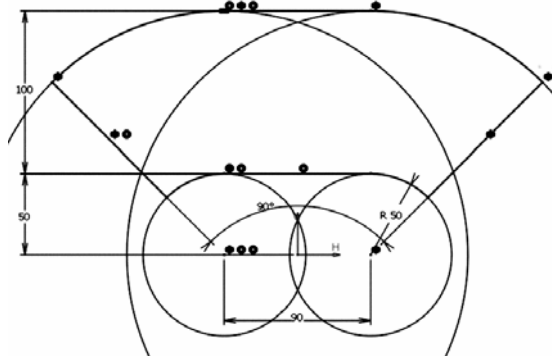
Objectif : créer une rainure

Fonctions utilisées : Extrusion, Rainure, Trou, Congé, Chanfrein.



1. Extrusion de la base

Tracé du contour par symétrie
Extruder symétriquement.
(Extension symétrique cochée)



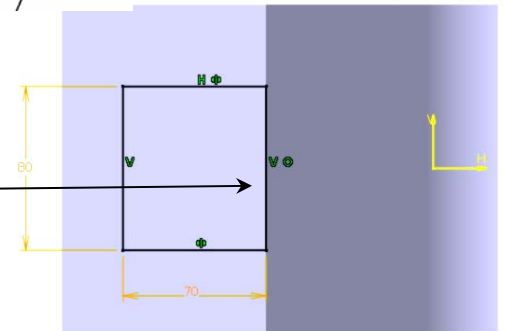
2. Création d'une rainure

Une rainure est définie par un **profil** qui parcourt une **ligne guide**.

- Tracé du **profil** de la rainure :

Sur l'une des deux faces à 45° tracer une esquisse rectangulaire de 70 par 80 mm symétrique par rapport au repère.

Le trait vertical de droite coïncide avec l'arête.



- Tracé de la **ligne guide** qui définit le parcours de la section :

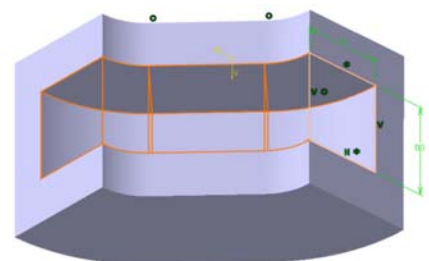
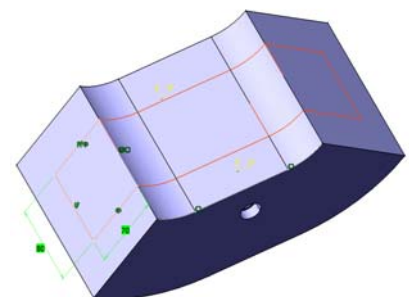
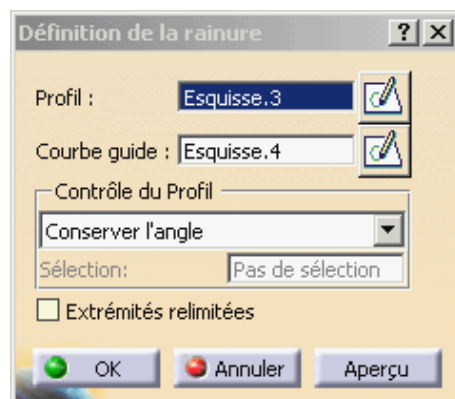
Ouvrir une esquisse dans le plan médian ou sur une face latérale.

Utiliser l'**intersection des éléments 3D** pour obtenir

la ligne guide.



- Faire la rainure



3. Extruder le bossage cylindrique

4. Faire les 2 trous lamés



5. Placer le congé de 3 mm sur les 7 arêtes (5 ext. et 2 int.) avec une propagation par tangence.

6. Mettre le chanfrein de 2mm sur les 2 arêtes des trous lamés.

